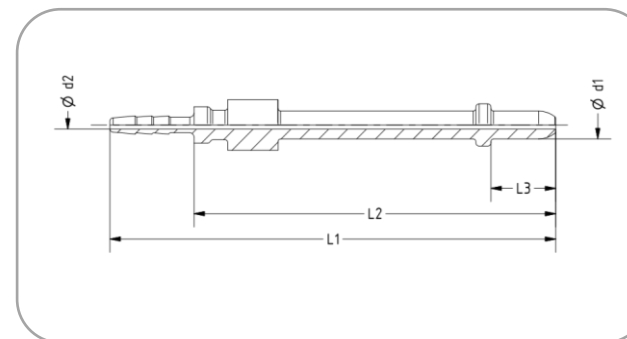


Steckanschluss lange Ausführung für TECALAN-Schlauch

für PKW Verdeck- und Bootshydraulik



Für TECALAN-Schlauch Typ AF 1,8 und 2,5

Bezeichnung: Steckanschluss	DN	d1	d2	L1	L2	L3	Artikel-Nr.
1,8 ST 3,3L	1,8	3,3	1	53	39,1	7,5	4.12 30 08.1
2,5 ST 3,3L	2,5	3,3	1,5	53	39,1	7,5	4.12 30 10.1

Werkstoff: Stahl, verzinkt, passiviert (andere Werkstoffe auf Anfrage). Alle Maßangaben in mm.