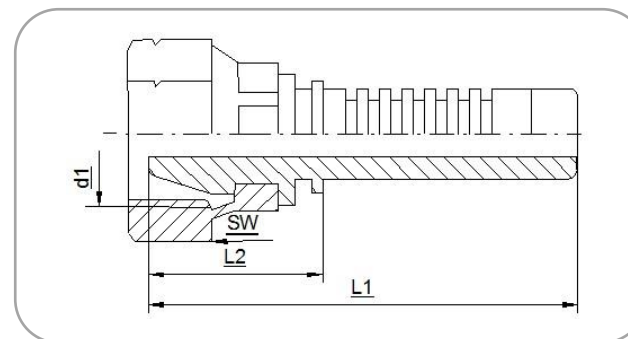


Zweiteilige Pressarmatur mit metrischem Dichtkopf (DKM) – Kugelmutter nach DIN 3863

passend für Gegenanschluss 24°
z.B. Doppelstutzen



Passend für TECALAN-Schlauch Typ AF, BF, 250, BA, AS, AF...HH

| Bezeichnung: P-Anschluss | DN | d1 | SW | L1 | L2 | Artikel-Nr. |
|-----------------------------|----|------------|----|------|------|-------------|
| 5 DKM 12 | 5 | M 12 x 1,5 | 15 | 44,0 | 19,0 | S7410503 |
| 6 DKM 14 | 6 | M 14 x 1,5 | 17 | 47,0 | 18,0 | S7410104 |
| 6 DKM 16 | 6 | M 16 x 1,5 | 22 | 49,0 | 20,0 | S7411004 |
| 8 DKM 14 | 8 | M 14 x 1,5 | 17 | 47,0 | 18,0 | S7411405 |
| 8 DKM 16 | 8 | M 16 x 1,5 | 22 | 49,0 | 20,0 | S7411605 |
| 8 DKM 18 | 8 | M 18 x 1,5 | 22 | 49,0 | 20,0 | S7411805 |
| 10 DKM 18 | 10 | M 18 x 1,5 | 22 | 51,0 | 20,0 | S7412010 |
| 10 DKM 20 | 10 | M 20 x 1,5 | 27 | 53,0 | 22,0 | S7412012 |
| 12 DKM 22 | 12 | M 22 x 1,5 | 27 | 56,0 | 23,0 | S7412220 |
| 12 DKM 24 | 12 | M 24 x 1,5 | 30 | 56,0 | 23,0 | S7412222 |
| 12 DKM 26 | 12 | M 26 x 1,5 | 32 | 58,0 | 25,0 | S7412226 |

Werkstoff: Stahl, verzinkt, chromatiert (andere Werkstoffe auf Anfrage). Alle Maßangaben in mm.