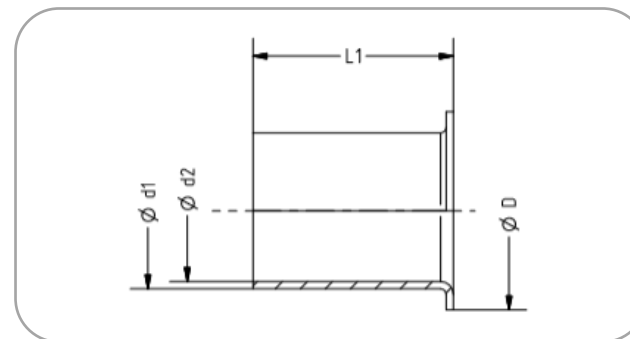


Einsteckhülse (E)

zum Verstärken von TECALAN-Rohrenden, die mit Schneid- oder Klemmring-Verschraubungen montiert werden. Einsteckhülsen vermeiden Einschnürungen bei der Montage und gewährleisten einen festen Sitz der Verbindung.



Bezeichnung: Einsteckhülse	d1	d2	D	L1	Für TECALAN Rohr Außen- Ø	Für TECALAN Rohr Innen- Ø	Artikel-Nr.
E 4 / 2	2	1,3	3,5	8	4	2	4.37 00 20.1
E 4 / 2,5	2,5	1,7	4	8	4	2,5	4.37 00 40.1
E 5 - 6 / 3	3	2,2	5	10	5 / 6	3	4.37 01 17.1
E 5 - 6 / 4	4	3,2	5	10	5 / 6	4	4.37 02 00.1
E 8 / 4	4	3,2	6,6	15	8	4	4.37 02 60.1
E 8 / 5	5	4	8	15	8	5	4.37 03 40.1
E 8 - 10 / 6	6	5	8	15	8 / 10	6	4.37 03 80.1
E 10 / 7,5	7,5	6,5	10	10	10	7,5	4.37 03 41.1
E 10 / 8	8	6,7	10	15	10	8	4.37 04 80.1
E 12 / 8	8	6,7	12	15	12	8	4.37 04 90.1
E 12 / 9	9	7,7	12	15	12	9	4.37 05 05.1
E 12 - 15 / 10	10	8,7	12	15	12 / 15 / 16	10	4.37 05 20.1
E 15 / 12	12	10,7	14	15	15	12	4.37 05 19.1
E 15 - 16 / 12,5	12,5	11,2	14,8	15	15 / 16	12,5	4.37 05 21.1
E 18 / 14	14	12,7	17,8	18	18	14	4.37 05 22.1
E 18 - 20 / 16	16	14,7	17,8	18	20	16	4.37 05 23.1
E 22 / 18	18	16,7	21,8	20	22	18	4.37 05 24.1
E 22 - 25 / 20	20	18,7	21,8	20	25	20	4.37 05 25.1

Werkstoff: Messing

Beethovenstr. 35D · 35410 Hungen / Hessen
 Telefon: +49(0)6402/512150
 Internet: www.tecalan.de

TECALAN