

Kunststoffrohre in weicher Ausführung

Bezeichnung	Außen Ø x Wandstärke [mm]	Betriebsdruck [bar]	Min. Biegeradius [mm]	Gewicht [kg/100 m]	VPE ⁱ [m]	Artikel-Nr.
TR 3,15 / 2 w nf	3,15 x 0,575	30	15	0,50	500	2.47 72 10.1
TR 3,15 / 2 w blau *	3,15 x 0,575	30	15	0,50	500	2.68 03 00.5
TR 3,15 / 2 w grün *	3,15 x 0,575	30	15	0,50	500	2.68 03 00.6
TR 4 / 2 w nf	4 x 1	44	20	1,10	500	2.47 73 11.1
TR 4 / 2 w sw LT *	4 x 1	44	20	1,10	500	2.47 23 11.8
TR 4 / 2,5 w nf	4 x 0,75	31	20	0,85	500	2.47 73 21.1
TR 4 / 2,7 w nf *	4 x 0,65	26	20	0,75	500	2.46 23 41.1
TR 5 / 3 w nf	5 x 1	33	25	1,35	200	2.46 24 11.1
TR 6 / 3 w nf	6 x 1,5	44	30	2,25	200	2.47 75 11.1
TR 6 / 3 w sw LT *	6 x 1,5	44	30	2,25	200	2.47 75 11.8
TR 6 / 4 w nf	6 x 1	27	30	1,70	200	2.47 75 31.1
TR 6 / 4 w sw	6 x 1	27	30	1,70	200	2.47 75 31.8
TR 6 / 4 w gelb *	6 x 1	27	30	1,70	200	2.47 25 31.7
TR 6 / 4 w grün *	6 x 1	27	30	1,70	200	2.47 25 31.6
TR 6 / 4 w blau	6 x 1	27	30	1,70	200	2.47 75 31.5
TR 6 / 4 w rot *	6 x 1	27	30	1,70	200	2.47 25 31.3
TR 8 / 4 w nf	8 x 2	44	40	4,00	200	2.47 77 11.1
TR 8 / 4 w sw LT *	8 x 2	44	40	4,00	200	2.47 27 11.8
TR 8 / 5 w nf	8 x 1,5	31	40	3,20	200	2.47 77 31.1
TR 8 / 5 w sw LT	8 x 1,5	31	40	3,20	200	2.47 77 31.8
TR 8 / 6 w nf	8 x 1	19	40	2,40	200	2.47 77 51.1
TR 8 / 6 w sw LT	8 x 1	19	40	2,40	200	2.47 77 51.8
TR 9 / 6 w sw LT *	9 x 1,5	27	45	3,80	200	2.47 78 11.8
TR 10 / 6 w nf	10 x 2	33	50	5,50	200	2.47 79 11.1
TR 10 / 6 w sw LT	10 x 2	33	50	5,50	200	2.47 79 11.8
TR 10 / 7,5 w sw LT *	10 x 1,25	19	60	3,60	200	2.47 79 21.8

Beethovenstr. 35D · 35410 Hungen / Hessen
 Telefon: +49(0)6402/512150
 Internet: www.tecalan.de

TECALAN

Bezeichnung	Außen Ø x Wandstärke [mm]	Betriebsdruck [bar]	Min. Biegeradius [mm]	Gewicht [kg/100 m]	VPE ⁱ [m]	Artikel-Nr.
TR 10 / 8 w nf	10 x 1	15	60	3,00	200	2.47 79 31.1
TR 10 / 8 w sw LT	10 x 1	15	60	3,00	200	2.47 79 31.8
TR 12 / 8 w nf	12 x 2	27	60	6,80	200	2.47 81 11.1
TR 12 / 8 w sw LT	12 x 2	27	60	6,80	200	2.47 81 11.8
TR 12 / 9 w nf *	12 x 1,5	19	60	5,30	200	2.47 81 21.1
TR 12 / 9 w sw LT	12 x 1,5	19	60	5,30	200	2.47 81 21.8
TR 12 / 10 w nf	12 x 1	12	85	3,80	200	2.47 81 31.1
TR 12,5 / 10 w nf *	12,5 x 1,25	15	75	4,70	200	2.46 31 51.1
TR 15 / 10 w nf *	15 x 2,5	26	75	11,00	100	2.47 83 11.1
TR 15 / 12 w nf	15 x 1,5	15	90	7,00	100	2.47 83 31.1
TR 15 / 12 w sw LT	15 x 1,5	15	90	7,00	100	2.47 83 31.8
TR 16 / 12 w sw LT	16 x 2	19	95	9,30	100	2.47 34 11.8
TR 16 / 12,5 w nf *	16 x 1,75	16	95	8,50	100	2.46 34 21.1
TR 18 / 14 w nf	18 x 2	17	100	11,00	100	2.47 85 11.1
TR 18 / 14 w sw LT	18 x 2	17	100	11,00	100	2.47 85 11.8
TR 22 / 18 w nf *	22 x 2	13	150	13,00	100	2.46 37 11.1
TR 22 / 18 w sw LT	22 x 2	13	150	13,00	100	2.47 37 11.8

Mit * gekennzeichnete Abmessungen werden nach Bedarf produziert und können auf Anfrage geliefert werden.

- Alle weichen Rohre werden nach DIN 73378 hergestellt, soweit sie innerhalb der Normenreihe aufgenommen sind.
Nicht genormte Abmessungen werden nach Werknorm in Anlehnung an die DIN 73378 gefertigt.
- Alle farbigen Rohre sind licht- und temperaturstabilisiert.
- Andere Abmessungen sind zum Teil ab Lager verfügbar oder können auf Anfrage gefertigt werden.
- Auf Wunsch können DIN 74324 genormte Abmessungen entsprechend der Norm geliefert werden.
- Bitte beachten Sie den temperaturabhängigen Ausnutzungsgrad der Rohre!

Ausnutzungsgrad der zulässigen Betriebsdrücke

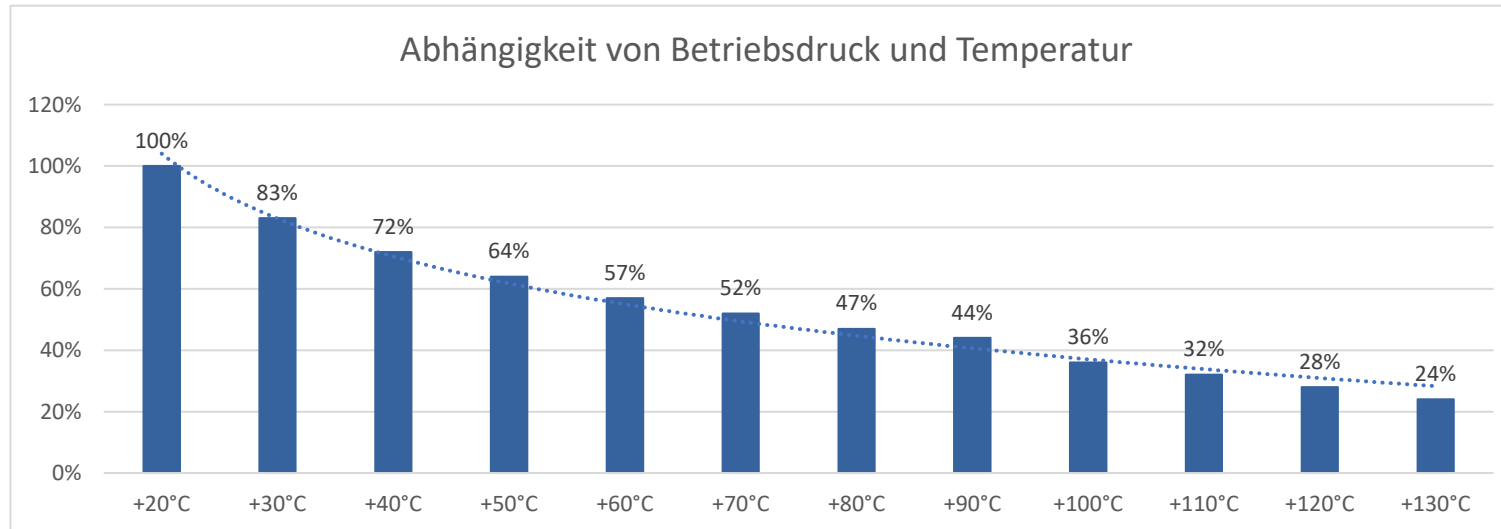
Temperaturbereich	Ab -40°C bis											
	+20°C	+30°C	+40°C	+50°C	+60°C	+70°C	+80°C	+90°C	+100°C	+110°C	+120°C	+130°C
Für TECALAN – Rohre in weicher Ausführung	100%	83%	72%	64%	57%	52%	47%	44%	36%	32%	28%	24%

Berechnungsbeispiel:

Für TR 6/4 w sw bei +50°C

Betriebsdruck +20°C = 27 bar / Auslastungsgrad bei +50°C = 64%

$27 \text{ bar} \times 64 / 100 = 17,28 \text{ bar}$



ⁱ Toleranz der Rollenlänge: +/- 2%