

Kunststoffrohre in harter Ausführung

Bezeichnung	Außen Ø x Wandstärke [mm]	Betriebsdruck [bar]	Min. Biegeradius [mm]	Gewicht [kg/100 m]	VPE ⁱ [m]	Artikel-Nr.
TR 4 / 2 h nf	4 x 1	89	20	1,00	500	2.46 02 11.1
TR 4 / 2,5 h nf	4 x 0,75	62	20	0,85	500	2.46 02 21.1
TR 6 / 2 h nf	6 x 2	133	30	2,70	200	2.46 04 11.1
TR 6 / 3 h nf	6 x 1,5	89	30	2,25	200	2.46 04 21.1
TR 6 / 4 h nf	6 x 1	53	30	1,70	200	2.46 04 31.1
TR 6 / 4 h sw LT *	6 x 1	53	30	1,70	200	2.47 04 31.8
TR 8 / 5 h nf *	8 x 1,5	62	40	3,20	200	2.46 05 21.1
TR 8 / 6 h nf *	8 x 1	38	40	2,40	200	2.46 05 31.1
TR 10 / 6 h nf *	10 x 2	67	50	5,50	200	2.46 06 21.1
TR 10 / 8 h nf *	10 x 1	30	60	3,00	200	2.46 06 31.1
TR 12 / 8 h nf	12 x 2	53	60	6,80	200	2.46 07 11.1
TR 12 / 10 h nf *	12 x 1	25	85	3,80	200	2.46 07 31.1
TR 15 / 12 h sw LT *	15 x 1,5	30	90	7,00	100	2.47 09 11.8

Mit * gekennzeichnete Abmessungen werden nach Bedarf produziert und können auf Anfrage geliefert werden.

- Alle harten Rohre werden nach DIN 73378 hergestellt, soweit sie innerhalb der Normenreihe aufgenommen sind.
Nicht genormte Abmessungen werden nach Werknorm in Anlehnung an die DIN 73378 gefertigt.
- Andere Abmessungen sind zum Teil ab Lager verfügbar oder können auf Anfrage gefertigt werden.
- Bitte beachten Sie den temperaturabhängigen Ausnutzungsgrad der Rohre!

Ausnutzungsgrad der zulässigen Betriebsdrücke

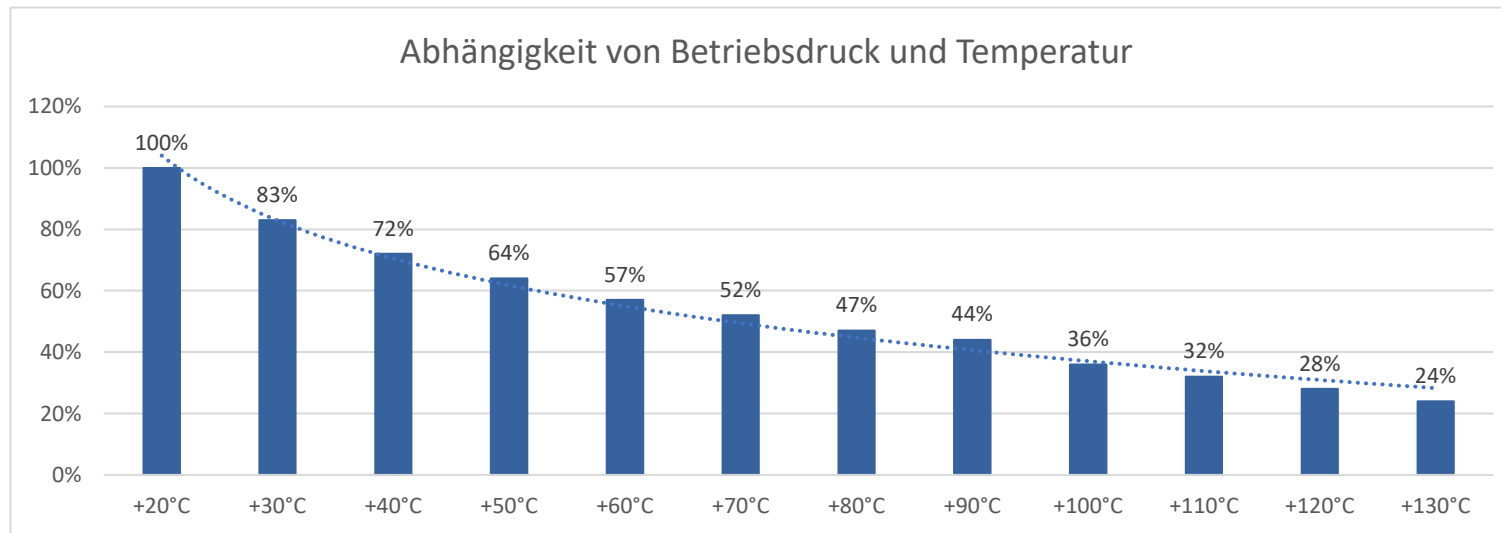
Temperaturbereich	Ab -40°C bis											
	+20°C	+30°C	+40°C	+50°C	+60°C	+70°C	+80°C	+90°C	+100°C	+110°C	+120°C	+130°C
Für TECALAN – Rohre in harter Ausführung	100%	83%	72%	64%	57%	52%	47%	44%	36%	32%	28%	24%

Berechnungsbeispiel:

Für TR 6/4 h sw LT bei +50°C

Betriebsdruck +20°C = 45 bar / Auslastungsgrad bei +50°C = 64%

$45 \text{ bar} \times 64 / 100 = 28,8 \text{ bar}$



ⁱ Toleranz der Rollenlänge: +/- 2%